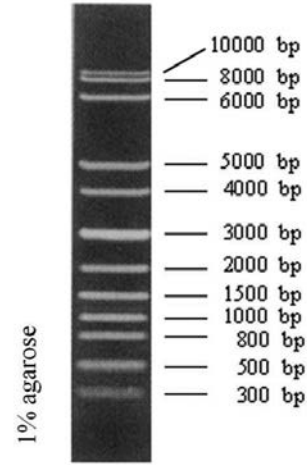


1kb Plus DNA Ladder Marker

目录号: DM103

目录编号	包装单位
DM10301	300 μ l (50次)
DM10302	600 μ l (100次)
DM10303	1200 μ l (200次)



1 kb Plus DNA Ladder

❖ 产品介绍:

本产品是由 12 条线状双链 DNA 条带组成, 适用于琼脂糖凝胶电泳中 DNA 条带的分析。

本产品为即用型产品, 已含有 1 \times loading buffer, 可根据实验需要, 直接取 6 μ l 电泳, 使用方便, 电泳图像清晰。

本产品中 12 条带分别为 300, 500, 800, 1000, 1500, 2000, 3000, 4000, 5000, 6000, 8000, 10000bp, 其中 3000bp 条带为 100ng/6 μ l, 其余条带浓度为 50ng/6 μ l。

浓度: 0.11mg/ml

❖ 产品储存:

-20 $^{\circ}$ C 一年有效

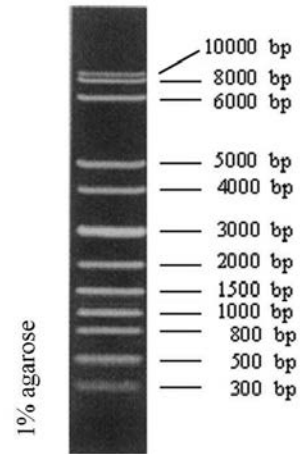
❖ 注意事项:

1. 如对带型要求较高, 本产品建议使用条件为 0.8% 琼脂糖凝胶, 4—5v/cm 电压, 适当延长电泳时间, 电压过高, 会造成 10kb 和 8kb 条带难以清晰分开。
2. 分子量标准的带型与凝胶的浓度、电泳时的电压、电泳时间等因素有关。请采用高质量的琼脂糖以及经常更换电泳缓冲液可达到较好的效果。

1kb Plus DNA Ladder Marker

目录号: DM103

目录编号	包装单位
DM10301	300 μ l (50次)
DM10302	600 μ l (100次)
DM10303	1200 μ l (200次)



1 kb Plus DNA Ladder

❖ 产品介绍:

本产品是由 12 条线状双链 DNA 条带组成, 适用于琼脂糖凝胶电泳中 DNA 条带的分析。

本产品为即用型产品, 已含有 1 \times loading buffer, 可根据实验需要, 直接取 6 μ l 电泳, 使用方便, 电泳图像清晰。

本产品中 12 条带分别为 300, 500, 800, 1000, 1500, 2000, 3000, 4000, 5000, 6000, 8000, 10000bp, 其中 3000bp 条带为 100ng/6 μ l, 其余条带浓度为 50ng/6 μ l。

浓度: 0.11mg/ml

❖ 产品储存:

-20 $^{\circ}$ C 一年有效

❖ 注意事项:

1. 如对带型要求较高, 本产品建议使用条件为 0.8% 琼脂糖凝胶, 4—5v/cm 电压, 适当延长电泳时间, 电压过高, 会造成 10kb 和 8kb 条带难以清晰分开。
2. 分子量标准的带型与凝胶的浓度、电泳时的电压、电泳时间等因素有关。请采用高质量的琼脂糖以及经常更换电泳缓冲液可达到较好的效果。